

BRIEFING VIRTUAL

PRÉ-TEMPORADA

CONDUTA ESPORTIVA

ADVERTÊNCIAS E PUNIÇÕES



CONDUTA ESPORTIVA

PRÉ -TEMPORADA

AS NORMAS GERAIS DE CONDUTA ESPORTIVA

RESPEITO, PACIÊNCIA, CAUTELA, ESPORTIVIDADE



CONDUTA ESPORTIVA

PRÉ -TEMPORADA

CONDUTA DENTRO E FORA PISTA

REGRAS GERAIS DE BOA CONDUTA

NUNCA CORREMOS SOZINHOS TENHAM **CALMA**

ANTES DE ADVERSÁRIOS SOMOS AMIGOS

A RAIVA É PASSAGEIRA, MAS AS ATITUDES SÃO PERENES

TOQUES E COLISÕES FAZEM PARTE DO ESPORTE

NÃO É POSSÍVEL PREVER TODOS OS MOVIMENTOS DENTRO DE UMA CORRIDA
MAS É POSSÍVEL TER CAUTELA E PACIÊNCIA



CONDUTA ESPORTIVA

PRÉ -TEMPORADA

CONDUTA DENTRO E FORA PISTA

REGRAS GERAIS DE BOA CONDUTA

MANTER O RESPEITO SEMPRE **DENTRO E FORA DAS PISTAS**

COLOQUE - SE NO LUGAR DO OUTRO
ESTAMOS TODOS JUNTOS NA PISTA
CUIDAMOS UNS DOS OUTROS

EVITEM ACIDENTES NAS ULTRAPASSAGENS

ADVERSÁRIO COM PREFERÊNCIA NA CURVA, DÊ ESPAÇO
NÃO ESPREMA ELE DURANTE AS CURVAS E RETAS



CONDUTA ESPORTIVA

PRÉ -TEMPORADA

A CONDUTA ESPORTIVA EM CORRIDAS

AS REGRAS BÁSICAS DE CONDUTA DE PILOTAGEM NA PISTA



CONDUTA ESPORTIVA

PRÉ -TEMPORADA

01. ESPAÇO EM AMBOS OS LADOS DA PISTA

AS REGRAS BÁSICAS DE CONDUTA DE PILOTAGEM NA PISTA

“SEMPRE, EM TODAS AS OCASIÕES, O PILOTO DEVE DEIXAR ESPAÇO”



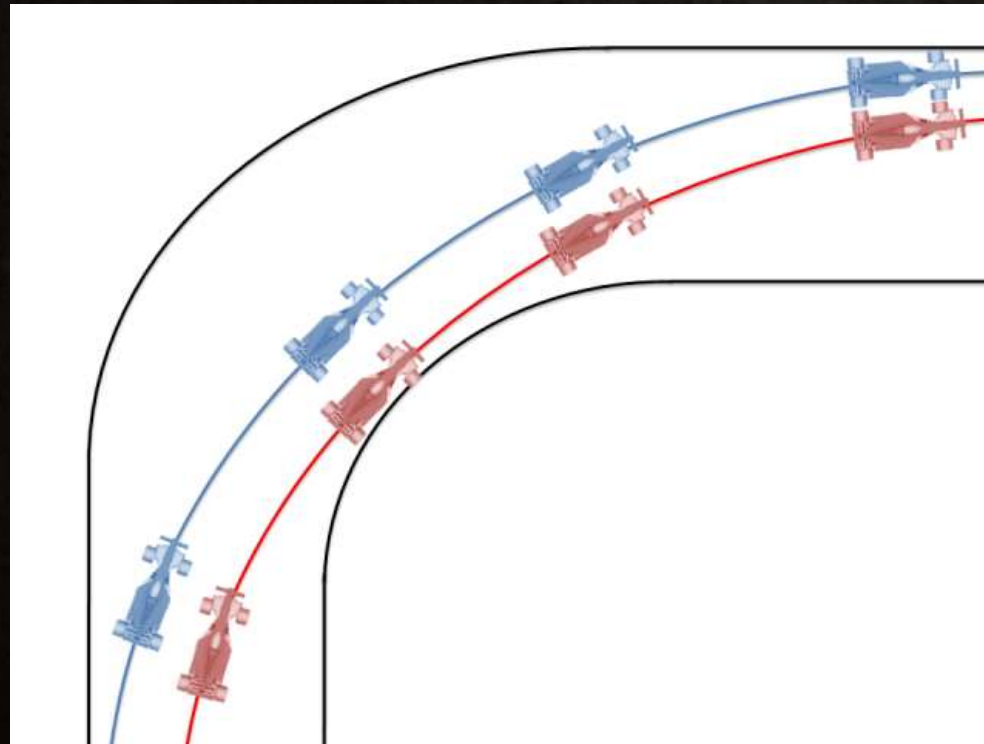
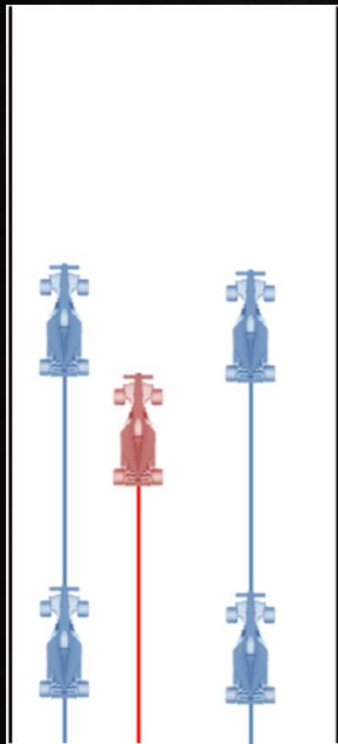
CONDUTA ESPORTIVA

PRÉ -TEMPORADA

01. ESPAÇO EM AMBOS OS LADOS DA PISTA

AS REGRAS BÁSICAS DE CONDUTA DE PILOTAGEM NA PISTA

“SEMPRE, EM TODAS AS OCASIÕES, O PILOTO DEVE DEIXAR ESPAÇO”



CONDUTA ESPORTIVA

PRÉ -TEMPORADA

02. APENAS UM MOVIMENTO

AS REGRAS BÁSICAS DE CONDUTA DE PILOTAGEM NA PISTA

*“AO DEFENDER, FAÇA APENAS UM
MOVIMENTO”*



CONDUTA ESPORTIVA

PRÉ -TEMPORADA

02. APENAS UM MOVIMENTO

AS REGRAS BÁSICAS DE CONDUTA DE PILOTAGEM NA PISTA

“AO DEFENDER, FAÇA APENAS UM MOVIMENTO”

- O PILOTO À FRENTE PODE FAZER **UM MOVIMENTO EM UMA DIREÇÃO**
- O MOVIMENTO PODE SER DE **QUALQUER AMPLITUDE**
- O MOVIMENTO PODE SER **LENTO OU RÁPIDO**
- MAIS DE UM MOVIMENTO É CONSIDERADO **ZIGUE-ZAGUE**
- ZIGUE-ZAGUES **NÃO SÃO PERMITIDOS**
- FIQUE ATENTO À **DISTÂNCIA E À VELOCIDADE**



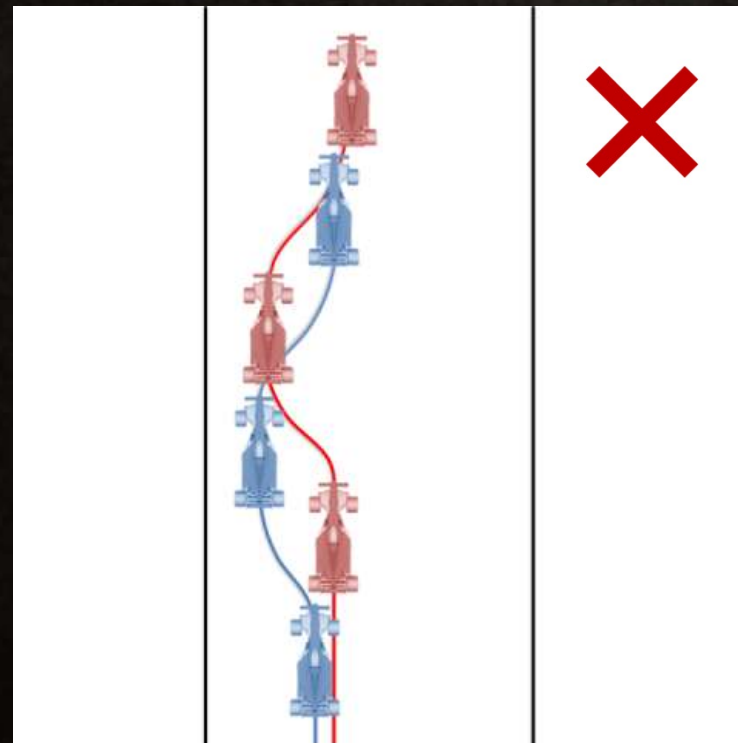
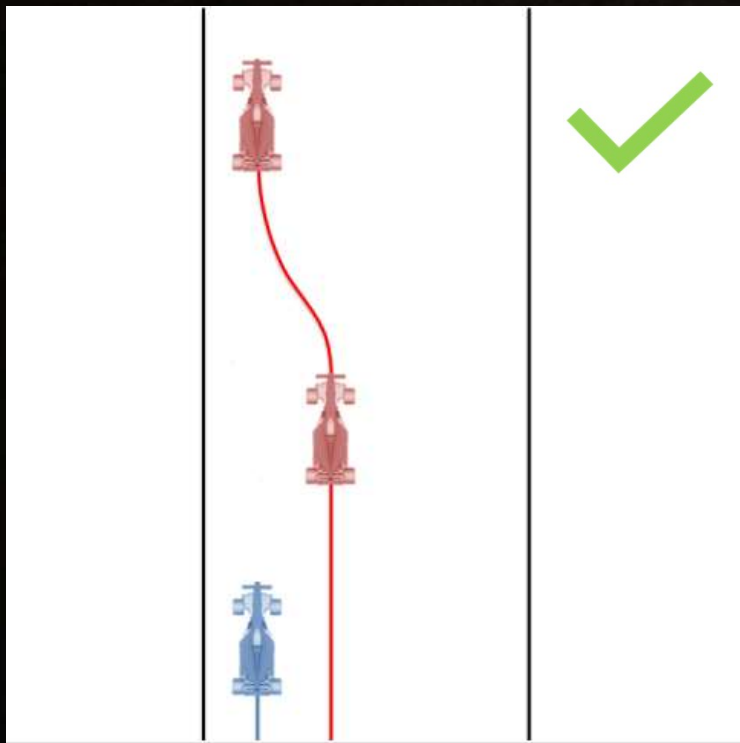
CONDUTA ESPORTIVA

PRÉ -TEMPORADA

02. APENAS UM MOVIMENTO

SETE REGRAS BÁSICAS DE PILOTAGEM

“AO DEFENDER, FAÇA APENAS UM MOVIMENTO”



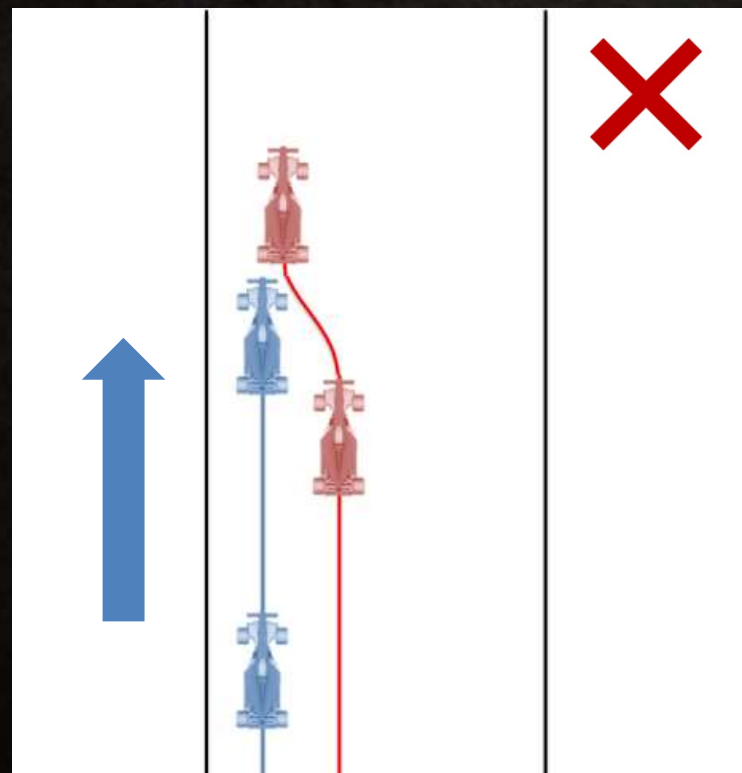
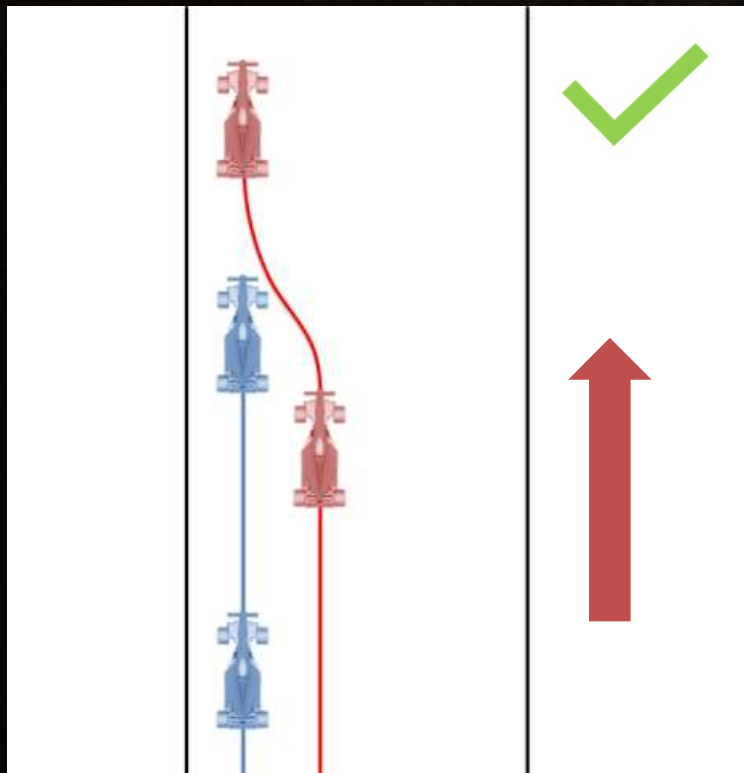
CONDUTA ESPORTIVA

PRÉ-TEMPORADA

02. APENAS UM MOVIMENTO

SETE REGRAS BÁSICAS DE PILOTAGEM

“AO DEFENDER, FAÇA APENAS UM MOVIMENTO”



CONDUTA ESPORTIVA

PRÉ -TEMPORADA

02. APENAS UM MOVIMENTO

AS REGRAS BÁSICAS DE CONDUTA DE PILOTAGEM NA PISTA

“AO DEFENDER, FAÇA APENAS UM MOVIMENTO”

- O RETORNO DA LINHA DE **TANGÊNCIA** É PERMITIDO
- ATENTE-SE À **DISTÂNCIA** E À **VELOCIDADE** DO ADVERSÁRIO
- SEMPRE DEIXE **ESPAÇO**



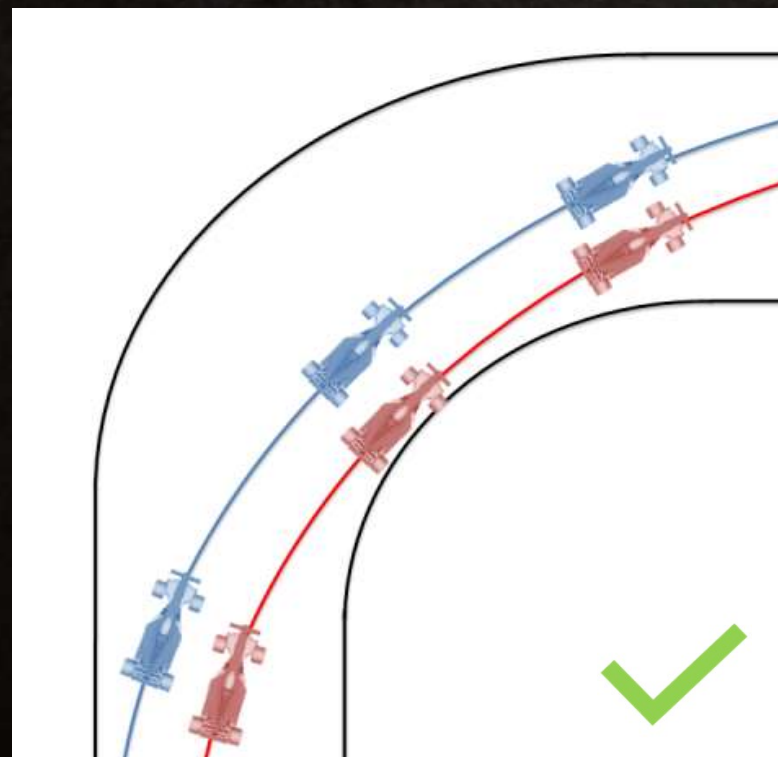
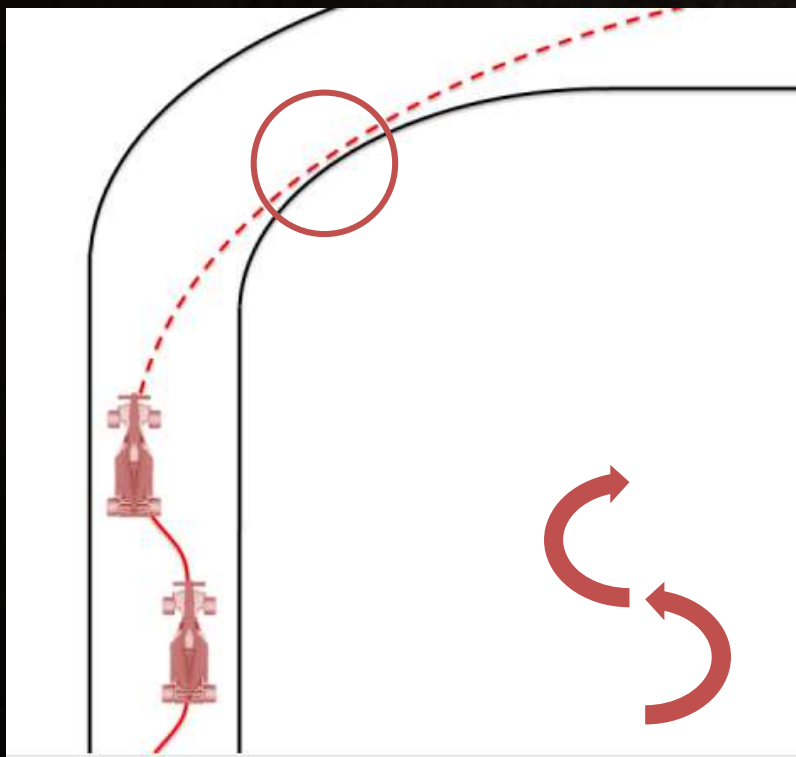
CONDUTA ESPORTIVA

PRÉ -TEMPORADA

02. APENAS UM MOVIMENTO

SETE REGRAS BÁSICAS DE PILOTAGEM

“AO DEFENDER, FAÇA APENAS UM MOVIMENTO”



CONDUTA ESPORTIVA

PRÉ -TEMPORADA

03. ESPAÇO OCUPADO E FRENAGEM

AS REGRAS BÁSICAS DE CONDUTA DE PILOTAGEM NA PISTA

*“RESPEITE O ESPAÇO OCUPADO E A
ZONA DE FRENAGEM”*



CONDUTA ESPORTIVA

PRÉ -TEMPORADA

03. ESPAÇO OCUPADO E FRENAGEM

AS REGRAS BÁSICAS DE CONDUTA DE PILOTAGEM NA PISTA

“RESPEITE O ESPAÇO OCUPADO E A ZONA DE FRENAGEM”

- OS PILOTOS DEVEM RESPEITAR O **ESPAÇO OCUPADO** POR OUTRO PILOTO
- NÃO É PERMITIDO **MUDAR DE POSIÇÃO NA ZONA DE FRENAGEM**
- NÃO É PERMITIDO **ESPREMER OU EMPURRAR PARA FORA DA PISTA**
- AO NOTAR UM PILOTO **POSICIONADO AO LADO, NÃO MOVER** EM SUA DIREÇÃO



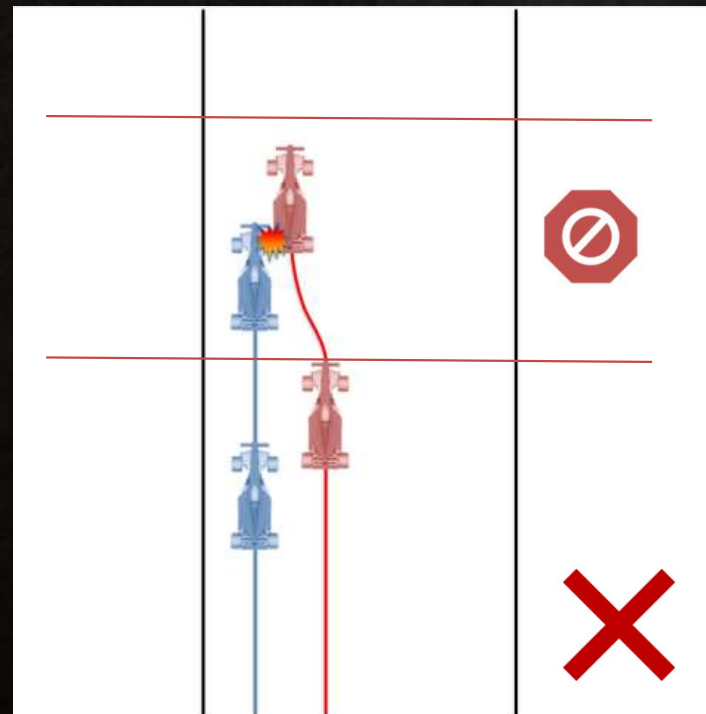
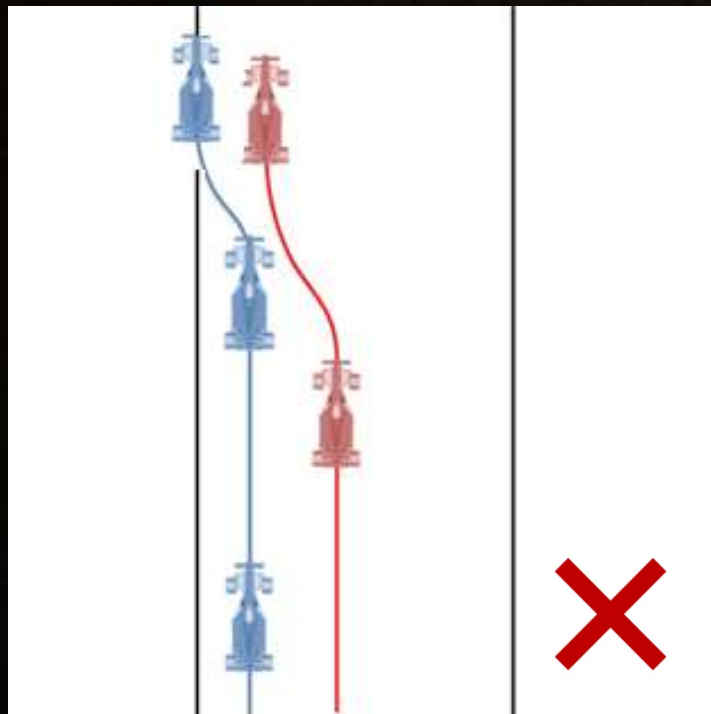
CONDUTA ESPORTIVA

PRÉ -TEMPORADA

03. ESPAÇO OCUPADO E ZONA DE FRENAGEM

AS REGRAS BÁSICAS DE CONDUTA DE PILOTAGEM NA PISTA

“RESPEITE O ESPAÇO OCUPADO E A ZONA DE FRENAGEM”



PAULISTA KART LEAGUE

CONDUTA ESPORTIVA

PRÉ -TEMPORADA

04. O DIREITO SOBRE A TANGÊNCIA

AS REGRAS BÁSICAS DE CONDUTA DE PILOTAGEM NA PISTA

*“A PREFERÊNCIA É DO PILOTO
POSICIONADO NA PARTE INTERNA COM
MAIS DA METADE DO KART”*



CONDUTA ESPORTIVA

PRÉ -TEMPORADA

04. O DIREITO SOBRE A TANGÊNCIA

AS REGRAS BÁSICAS DE CONDUTA DE PILOTAGEM NA PISTA

“A PREFERÊNCIA É DO PILOTO POSICIONADO NA PARTE INTERNA DA CURVA COM MAIS DA METADE DE SEU KART AO LADO DO PILOTO POSICIONADO NA PARTE EXTERNA DA CURVA”

- OS PILOTO POSICIONADO NA **PARTE INTERNA** DA CURVA TEM **PREFERÊNCIA**
- A PREFERÊNCIA É **VÁLIDA** DESDE QUE ELE MANTENHA **MAIS DA METADE** DE SEU KART
- A POSIÇÃO **NÃO PODE** SER ADQUIRIDA COM “**DIVE BOMBING**” OU “**PINBALL**”

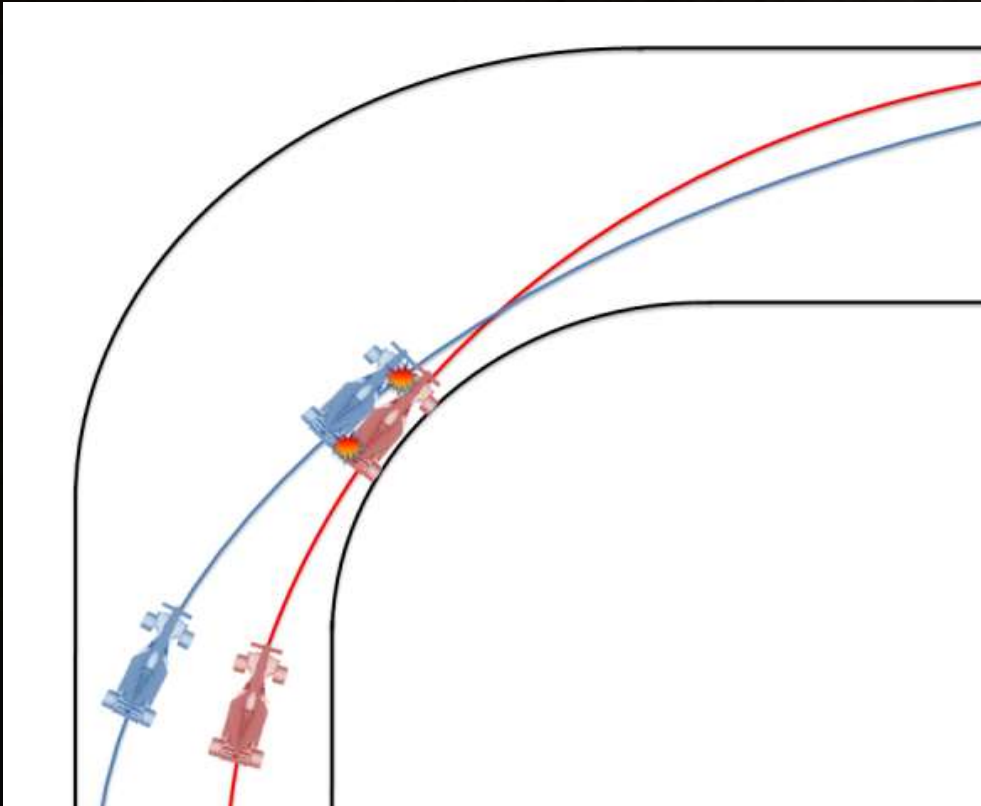


CONDUTA ESPORTIVA

PRÉ-TEMPORADA

04. O DIREITO SOBRE A TANGÊNCIA

AS REGRAS BÁSICAS DE CONDUTA DE PILOTAGEM NA PISTA



ATACANTE COM MAIS DA METADE DO KART NA PARTE INTERNA

EM CASO DE ACIDENTE, É POSSÍVEL QUE O DEFENSOR NÃO TENHA DADO ESPAÇO E SE MANTIDO NA PARTE EXTERNA

DE MANEIRA GERAL A CULPA RECAI NO DEFENSOR

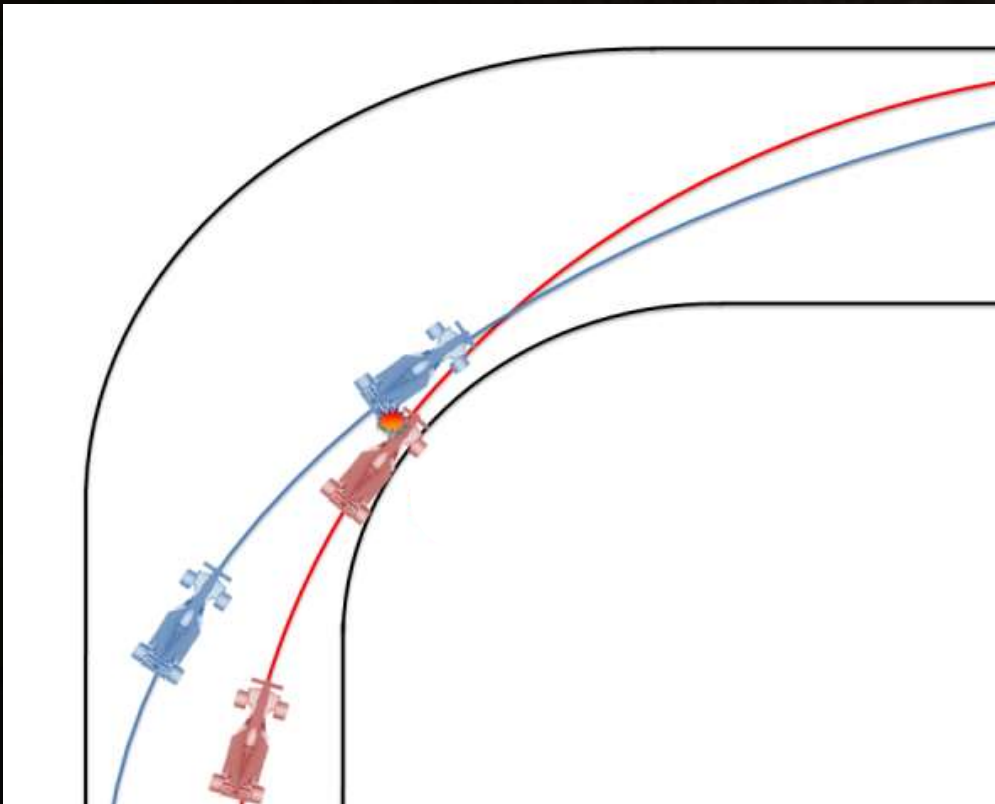


CONDUTA ESPORTIVA

PRÉ-TEMPORADA

04. O DIREITO SOBRE A TANGÊNCIA

AS REGRAS BÁSICAS DE CONDUTA DE PILOTAGEM NA PISTA



ATACANTE COM **MENOS DA METADE DO**
KART NA PARTE INTERNA

EM CASO DE ACIDENTE, É POSSÍVEL QUE
O ATACANTE TENHA FEITO "**PINBALL**"

DE MANEIRA GERAL A CULPA RECAI
SOBRE O ATACANTE

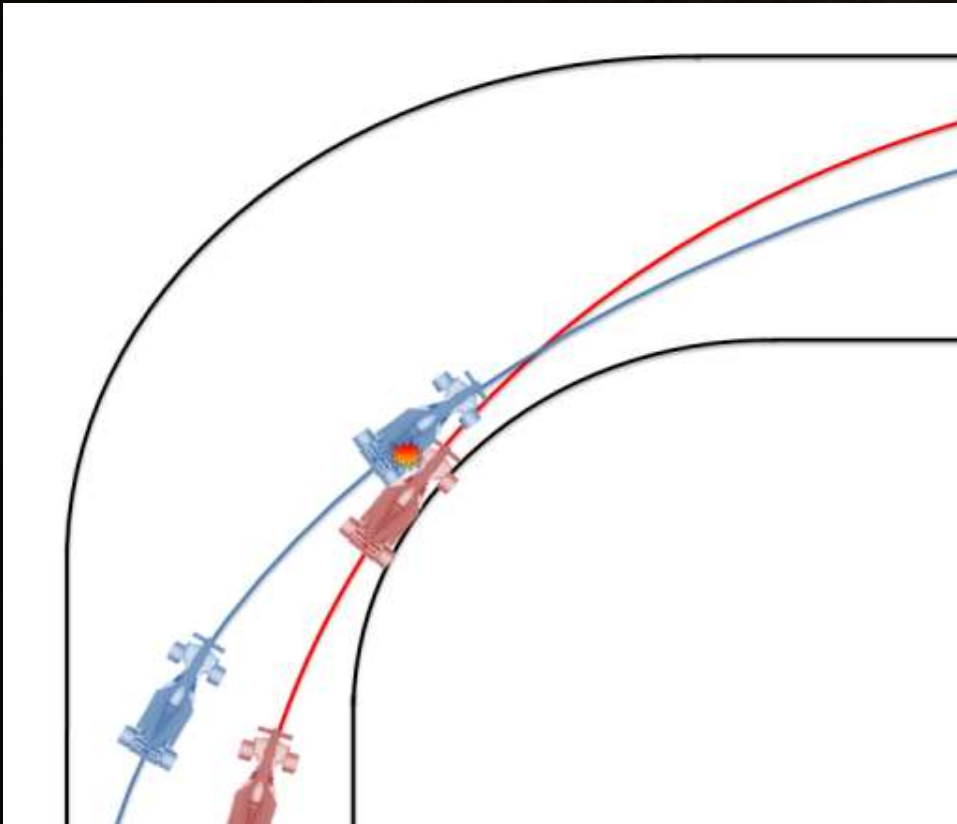


CONDUTA ESPORTIVA

PRÉ-TEMPORADA

04. O DIREITO SOBRE A TANGÊNCIA

AS REGRAS BÁSICAS DE CONDUTA DE PILOTAGEM NA PISTA



ATACANTE E DEFENSOR IGUALMENTE
POSICIONADOS PARA TANGÊNCIA

EM CASO DE ACIDENTE, É POSSÍVEL QUE
QUE AMBOS NÃO TENHAM CEDIDO ESPAÇO

DE MANEIRA GERAL A CULPA RECAI
SOBRE AMBOS



CONDUTA ESPORTIVA

PRÉ -TEMPORADA

OUTRAS NORMAS DE CONDUTA ESPORTIVA

USO DE BOXES E SINALIZAÇÕES DE BANDEIRA





VOLTAS		TEMPO/°C
-	020	15.53
POS	KART	TEMPO
01	045	1.00.60
02	052	1.01.96
03	004	1.01.57
04	020	1.00.97
05	031	1.01.30
06	018	1.03.96
07	008	1.04.28
08	053	1.07.48
09	011	1.01.56
10	050	1.02.08

CONDUTA ESPORTIVA

PRÉ -TEMPORADA

SINALIZAÇÕES DE PISTA

BANDEIRA AZUL

PERMITA ULTRAPASSAGEM
DÊ PASSAGEM AOS LIDERES DA PROVA

BANDEIRA VERDE

LARGADA AUTORIZADA
INÍCIO DA PROVA ULTRAPASSAGEM LIBERADA

BANDEIRA AMARELA

PERIGO REDUZA VELOCIDADE
PROIBIDO ULTRAPASSAR MANTENHA A LINHA



CONDUTA ESPORTIVA

PRÉ -TEMPORADA

UTILIZAÇÃO DOS BOXES

PROCEDIMENTOS DE USO E DE SEGURANÇA

NA SAÍDA E ENTRADA DOS BOXES **RESPEITEM**

A FAIXA DE ROLAGEM / FIQUE DENTRO DA FAIXA BRANCA
INDIQUEM A ENTRADA E A SAÍDA DOS BOXES ERGUENDO OS BRAÇOS
REDUZAM A VELOCIDADE NOS BOXES

AGUARDEM 3 SEGUNDOS A PARTIR DA SAÍDA DO PILOTO A SUA FRENTE

PARA ENTRAR NA PISTA DURANTE O AQUECIMENTO E RECONHECIMENTO



ADVERTÊNCIAS E PUNIÇÕES

PRÉ -TEMPORADA

ADVERTÊNCIAS E PUNIÇÕES DE PISTA

01 ADVERTÊNCIA
ACRESCENTA AO TEMPO DE PROVA **10 SEG**

02 ADVERTÊNCIA
ACRESCENTA AO TEMPO DE PROVA **10 SEG | -01 PTS**

03 ADVERTÊNCIA
FIM DE PROVA **EXCLUSÃO | -05 PTS**

OBSERVAÇÃO: EM ACORDO COM O ART. 22 CAP. VII REGULAMENTO DESPORTIVO



ADVERTÊNCIAS E PUNIÇÕES

PRÉ -TEMPORADA

ADVERTÊNCIAS E PUNIÇÕES DE PISTA EXCESSÕES

ADVERTÊNCIA ADMINISTRATIVA
ESPECIFICIDADE DO KARTÓDROMO

+05 SEG

MENOR TEMPO DE PARADA OBRIGATÓRIA
RELATIVO A ETAPAS DE LONGA DURAÇÃO

+05 MIN

IGNORAR PARADA OBRIGATÓRIA
RELATIVO A ETAPAS DE LONGA DURAÇÃO

EXCLUSÃO



BRIEFING VIRTUAL

PRÉ -TEMPORADA

PARA MAIS **INFORMAÇÕES**

ACESSE TAMBÉM O NOSSO **SITE** OU NOS MANDE UMA **MENSAGEM**

WWW.PAULISTAKARTLEAGUE.COM

PAULISTAKARTLEAGUE@GMAIL.COM





VOCÊ NUNCA CORRERÁ SOZINHO

COMITÊ ORGANIZADOR

EDIÇÃO